

Корпоративная система управления проектной организацией

- ✓ Для проектных институтов и ПКО промышленных предприятий
- ✓ Настройка под индивидуальные задачи и особенности рабочего процесса
- ✓ API для кастомизации и реализации дополнительного функционала



Больше возможностей для коллективной работы



Работа с электронными документами

- ✓ Отслеживание изменений
- ✓ Рубрика
- ✓ Дополнительные роли

Одновременная работа с файлами

Лидеры данных по сотрудникам, подразделениям и проектам

Модуль планирования

- ✓ Планирование
- ✓ Типовой план
- ✓ Анализ выполнения работ
- ✓ Автоматическое планирование
- ✓ Интеграция

Развитие API

- ✓ API для интеграции с другими системами
- ✓ API для интеграции с другими системами



Корпоративная система управления проектной организацией

- ✓ Для проектных институтов и ПКО промышленных предприятий
- ✓ Настройка под индивидуальные задачи и особенности рабочего процесса
- ✓ API для кастомизации и реализации дополнительного функционала



Больше возможностей для коллективной работы



Корпоративная система управления проектной организацией

- ✓ Для проектных институтов и ПКО промышленных предприятий
- ✓ Настройка под индивидуальные задачи и особенности рабочего процесса
- ✓ API для кастомизации и реализации дополнительного функционала



Больше возможностей для коллективной работы

Новые версии

ЛОЦМАН:ПГС
ЛОЦМАН:ОРД

2014

Одновременная работа с файлами

- ✓ Многопользовательская работа
- ✓ Одновременная работа с файлами
- ✓ Одновременная работа с документами
- ✓ Одновременная работа с таблицами



Работа с электронными документами

- ✓ Отслеживание изменений
- ✓ Подпись
- ✓ Добавление новых типов



Анализ данных по сотрудникам, подразделениям и проектам

Список



Модуль планирования ПМЭ 3.0

- ✓ Новый интерфейс
- ✓ Роль структуры в календаре
- ✓ Расчет стоимости выполнения задач
- ✓ Сервисные работы подполковника
- ✓ Загрузка ресурсов



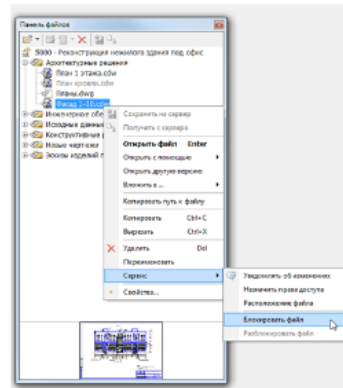
Развитие API

- ✓ Для интеграции с другими системами
- ✓ Для интеграции с другими системами
- ✓ Для интеграции с другими системами



Одновременная работа с файлами

Блокирование файлов

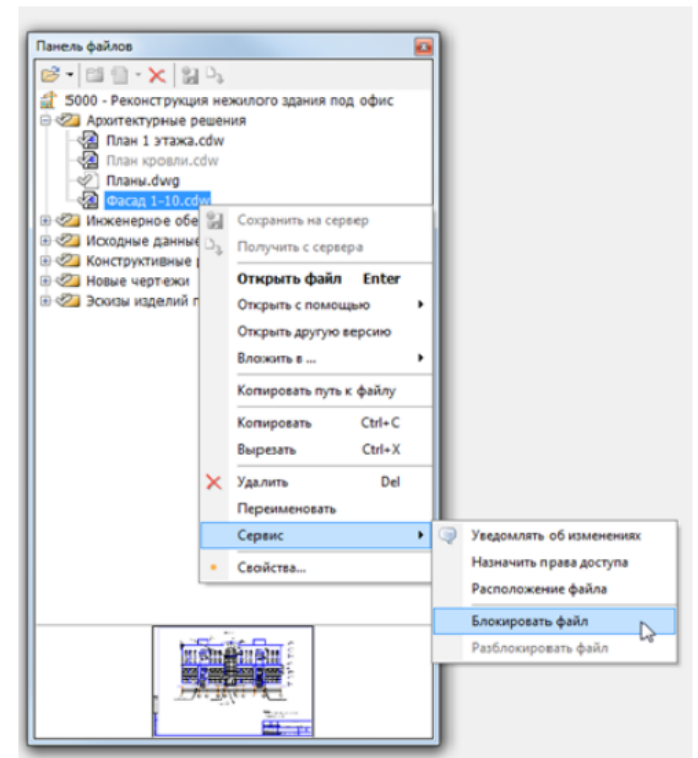


Необходимо:

- ✓ при одновременной работе пользователей над одним файлом
- ✓ для избежания конфликта версий
- ✓ Уведомление о разблокировании



Блокирование файлов



Необходимо:

- ✓ при одновременной работе
- ✓ пользователей над одним файлом
- ✓ для избежания конфликта версий
- ✓ Уведомление о разблокировании

Работа с электронными документами

- ✓ Отслеживание изменений
- ✓ Подпись
- ✓ Добавление новых типов

Пользователь быстро увидит об изменениях в документе.



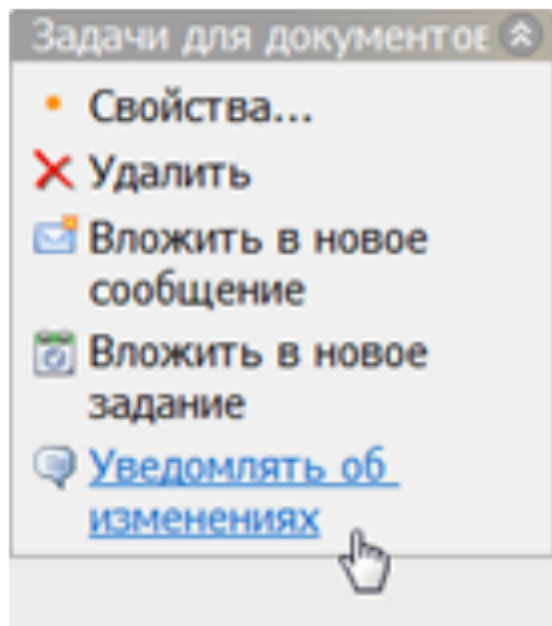
Пользователь может подписать документ.



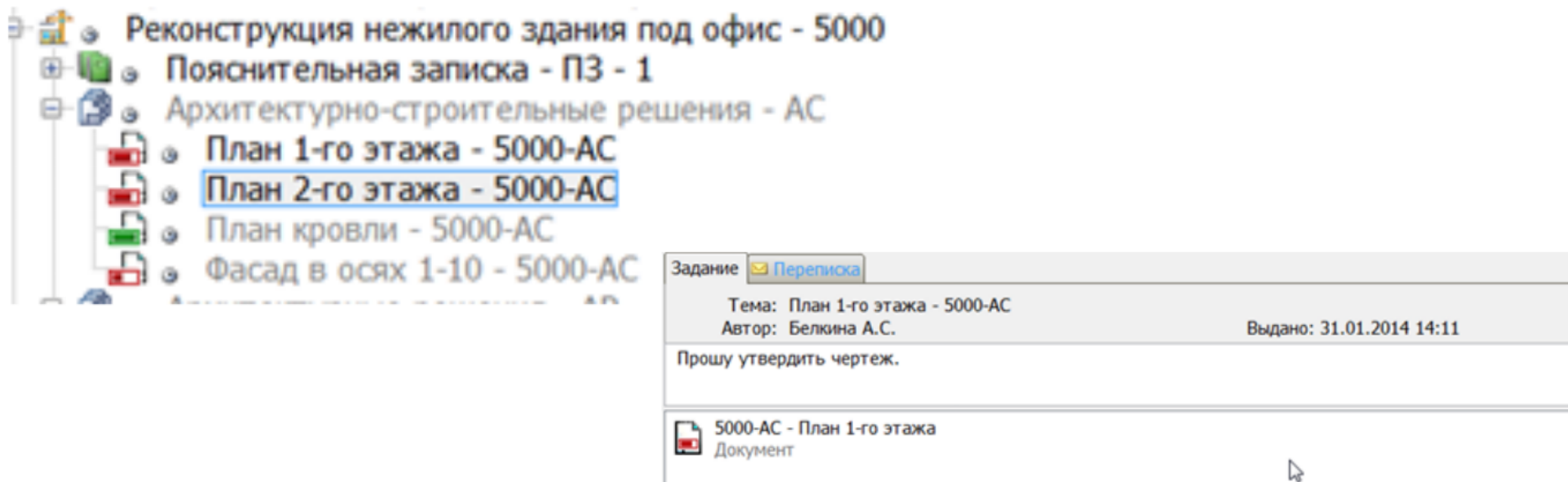
Создание документа любого типа.



Пользователь быстро узнает об изменениях в документе.



Быстрый поиск документов для подписи!

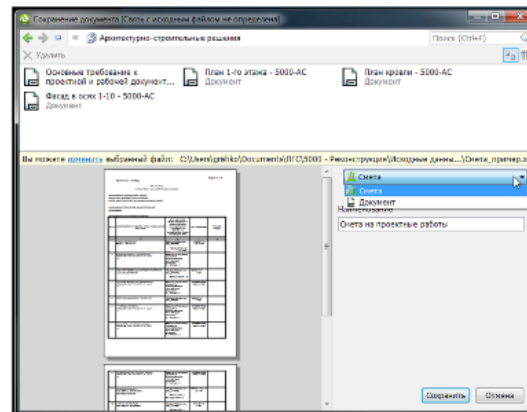
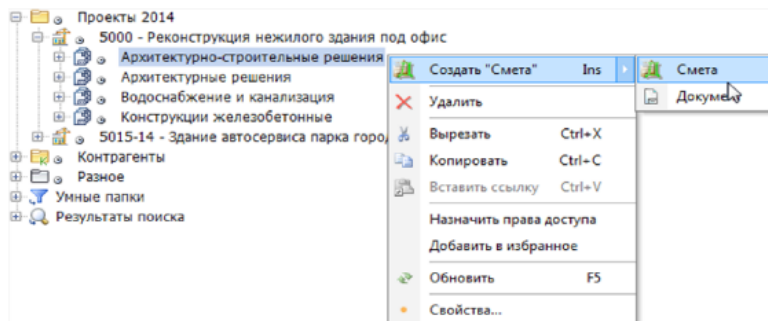


The screenshot displays a project management interface. On the left, a tree view shows a project titled "Реконструкция нежилого здания под офис - 5000". Underneath, there are sub-items: "Пояснительная записка - ПЗ - 1", "Архитектурно-строительные решения - АС", and a list of drawings: "План 1-го этажа - 5000-АС", "План 2-го этажа - 5000-АС" (highlighted with a blue selection box), "План кровли - 5000-АС", and "Фасад в осях 1-10 - 5000-АС". To the right, a task details window is open, showing the task name "Переписка", the subject "Тема: План 1-го этажа - 5000-АС", the author "Автор: Белкина А.С.", and the issue date "Выдано: 31.01.2014 14:11". The task description reads "Прошу утвердить чертеж." Below this, a document icon is shown with the title "5000-АС - План 1-го этажа" and the type "Документ".

Индикатор согласования красного цвета отмечает документы, ожидающие подписи, в главном дереве проектов, в заданиях на согласование.

Сохранение документа любого типа

Реализована возможность сохранять через диалог печати документы любых типов, предварительно созданных в конфигурации.



Больше возможностей для коллективной работы

Новые версии

ЛОЦМАН:ПГС
ЛОЦМАН:ОРД

2014

Одновременная работа с файлами

- ✓ Совместное редактирование
- ✓ Одновременная работа с файлами
- ✓ Одновременная работа с документами
- ✓ Одновременная работа с таблицами



Работа с электронными документами

- ✓ Отслеживание изменений
- ✓ Подпись
- ✓ Добавление новых типов



Анализ данных по сотрудникам, подразделениям и проектам

Сводные отчеты



Модуль планирования ПМЭ 3.0

- ✓ Новый интерфейс
- ✓ Роль структуры в календаре
- ✓ Расчет стоимости выполнения задач
- ✓ Сервисные работы подполковника
- ✓ Загрузка ресурсов



Развитие API

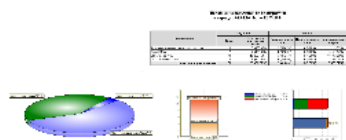
- ✓ Для интеграции с другими системами
- ✓ Для интеграции с другими системами
- ✓ Для интеграции с другими системами



Анализ данных по сотрудникам, подразделениям и проектам

Отчеты

- ✓ Взаимодействие подразделений
- ✓ Исполнение поручений по подразделению и предприятию
- ✓ Исполнительская дисциплина за период по подразделению
- ✓ Контроль ЭЦП по комплекту или разделу
- ✓ Отчет о работах пользователя

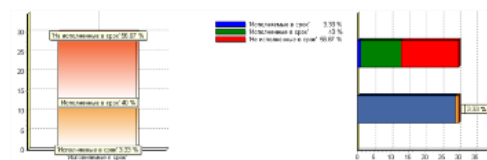
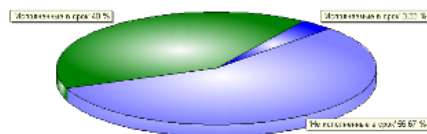


Отчеты

- ✓ Взаимодействие подразделений
- ✓ Исполнение поручений по подразделению и предприятию
- ✓ Исполнительская дисциплина за период по подразделению
- ✓ Контроль ЭЦП по комплекту или разделу
- ✓ Отчет о работах пользователя

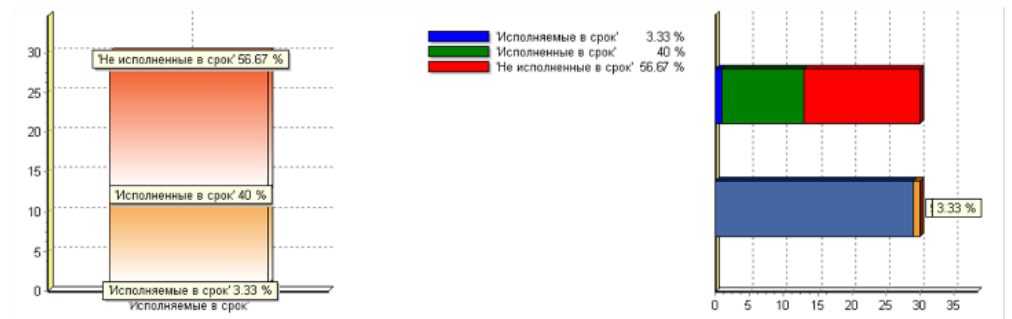
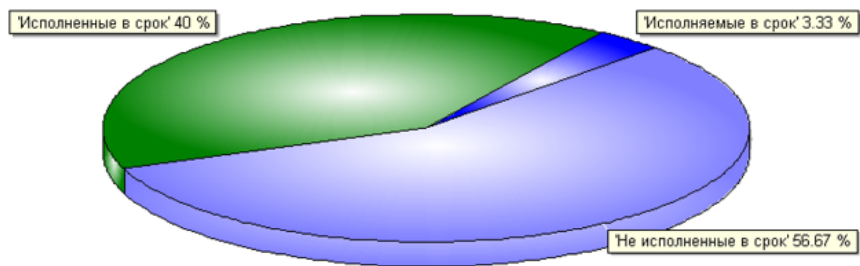
Исполнение поручений по предприятию
за период с 01.01.2014г. по 22.05.2014г.

Исполнитель	Поручения		Из них		
	Всего	Всущая и пущенная в срок	Исполненные в срок	Исполненные в срок	Не исполненные в срок
Администрация/подразделение/инженер	3	2 (66,67%)	2 (66,67%)	0 (0,00%)	1 (33,33%)
Канц. - отдел	7	6 (85,71%)	3 (42,86%)	0 (0,00%)	4 (57,14%)
СЭП Архитектура	16	15 (93,75%)	5 (31,25%)	1 (6,25%)	10 (62,50%)
СЭП Конструирование	4	4 (100,00%)	2 (50,00%)	0 (0,00%)	2 (50,00%)
Итого по подразделению:	30	29 (96,67%)	12 (40,00%)	1 (3,33%)	17 (56,67%)



**Исполнение поручений по предприятию
за период с 01.01.2014г. по 22.05.2014г.**

Исполнитель	Поручения		Из них		
	Всего	Поступило в предыдущем месяце	Исполненные в срок	Исполняемые в срок	Не исполненные в срок
Архитектурно-планировочная мастерская	3	3 (100.00%)	2 (66.67%)	0 (0.00%)	1 (33.33%)
Бюро ГИПов	7	7 (100.00%)	3 (42.86%)	0 (0.00%)	4 (57.14%)
СПП Архитектуры	16	15 (93.75%)	5 (31.25%)	1 (6.25%)	10 (62.50%)
СПП Конструкторское	4	4 (100.00%)	2 (50.00%)	0 (0.00%)	2 (50.00%)
Итого по подразделению:	30	29 (96.67%)	12 (40.00%)	1 (3.33%)	17 (56.67%)



Больше возможностей для коллективной работы

Новые версии

ЛОЦМАН:ПГС
ЛОЦМАН:ОРД

2014

Одновременная работа с файлами

- ✓ Совместное редактирование документов
- ✓ Одновременная работа с документами
- ✓ Одновременная работа с таблицами
- ✓ Одновременная работа с презентациями



Работа с электронными документами

- ✓ Отслеживание изменений
- ✓ Подпись
- ✓ Добавление новых типов



Анализ данных по сотрудникам, подразделениям и проектам

Список



Модуль планирования ПМЭ 3.0

- ✓ Новый интерфейс
- ✓ Роль структуры в плане
- ✓ Расчет стоимости выполнения задач
- ✓ Сервисные работы подполковника
- ✓ Загрузка ресурсов



Развитие API

- ✓ Для интеграции с другими системами
- ✓ Для интеграции с другими системами
- ✓ Для интеграции с другими системами



Модуль планирования

RPM 3.0

- ✓ Новый интерфейс
- ✓ Учет трудозатрат в плане
- ✓ Расчет стоимости выполнения задач
- ✓ Организация работы над планом
- ✓ Загрузка ресурсов



Развитие API

- ✓ Для удовлетворения индивидуальных потребностей заказчиков в дополнительном функционале
- ✓ Для снижения трудоемкости разработки плагинов



Корпоративная система управления проектной организацией

- ✓ Для проектных институтов и ПКО промышленных предприятий
- ✓ Настройка под индивидуальные задачи и особенности рабочего процесса
- ✓ API для кастомизации и реализации дополнительного функционала



Больше возможностей для коллективной работы



Работа с электронными документами

- ✓ Отслеживание изменений
- ✓ Рубрика
- ✓ Дополнительные роли

Одновременная работа с файлами

Лидеры данных по сотрудникам, подразделениям и проектам

Модуль планирования

- ✓ Планирование
- ✓ Типовой план
- ✓ Анализ выполнения работ
- ✓ Автоматическое планирование
- ✓ Интеграция

Развитие API

- ✓ API для интеграции с другими системами
- ✓ API для интеграции с другими системами

